

---

# TYÖLLISTÄMINEN ON KUNNALLE KANNATTAVAA

19.10.2016

Kunnanjohtaja Vilma Kröger  
Toiminnanjohtaja Titta Raitanen

Pielaveden kunta  
PL 27  
72401 PIELAVESI

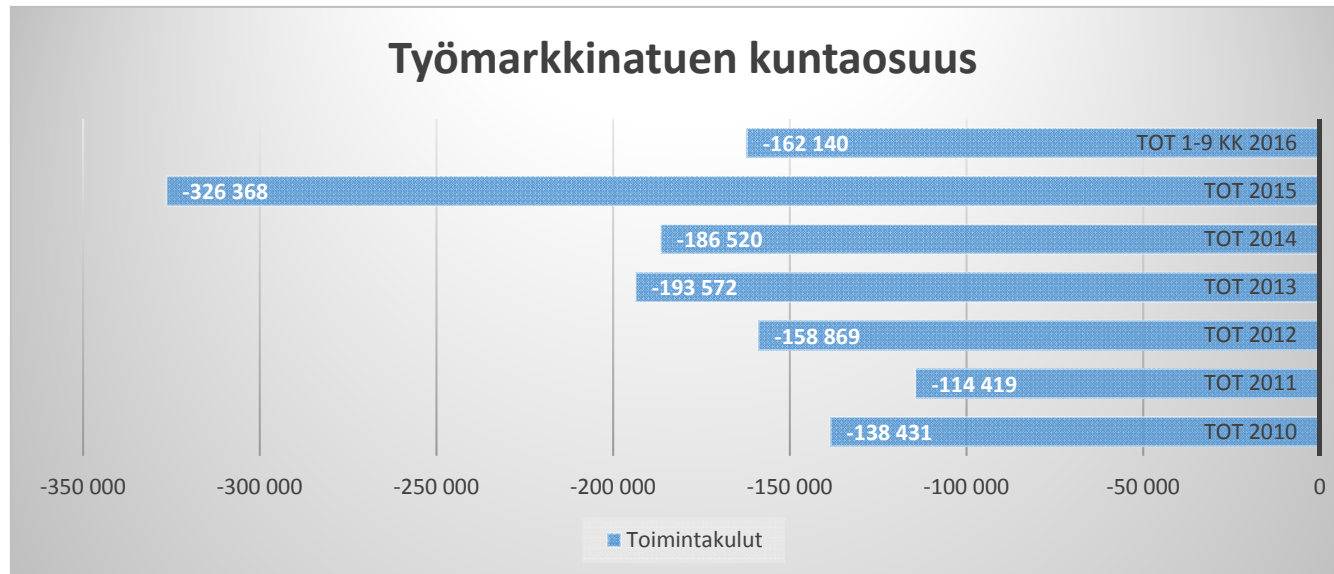
[www.pielavesi.fi](http://www.pielavesi.fi)



# Kunnan työllistämisvastuu

- Työmarkkinatuen rahoitusvastuun muutokset v. 2015
- Palkkatuen muutokset ovat lisänneet kuntien työllistämiskustannuksia
- Kunnan ja valtion työnjako tulevaisuudessa maakuntaudistuksen myötä?
- Työllisyyttä edistetään kunnissa monin eri tavoin elinkeinopolitiikan avulla, kuntakuvalla, yrittäjyyttä tukemalla, vapaaehtoisin toimin;
  - Projektit
  - Kolmas sektori
  - Työ- ja harjoittelumahdollisuudet
  - Työpajat
  - Palkkatuettu työ
  - Työkokeilut
  - Kuntouttava työtoiminta
- Kunnat voivat järjestää työllisyyden edistämiseen liittyviä palveluita itsenäisesti omana toimintana, yhteistyössä muiden toimijoiden kanssa tai ostopalveluna
- Kuntien toimintamahdollisuudet ovat rajallisia ja ne uhkaavat jatkuvasti kaventua (taloudelliset resurssit, keinovalikoima...)

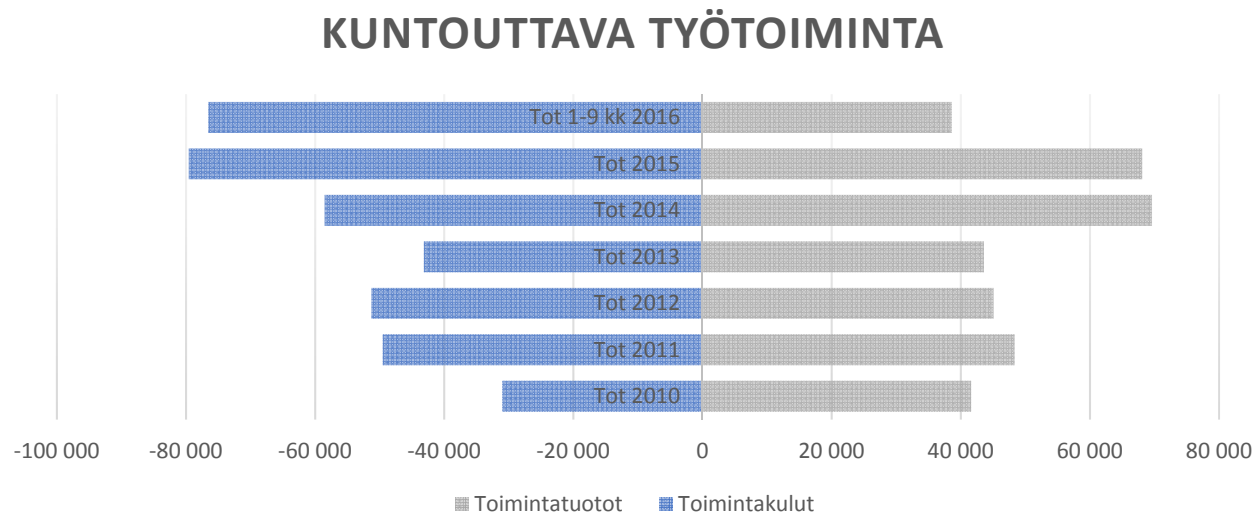
# Työmarkkinatuen kuntaosuus



Tänä vuonna mahdollisesti noin 240 000 euroa (TA 260 000), jolloin vähennystä TP2015 jopa 80 000 euroa.

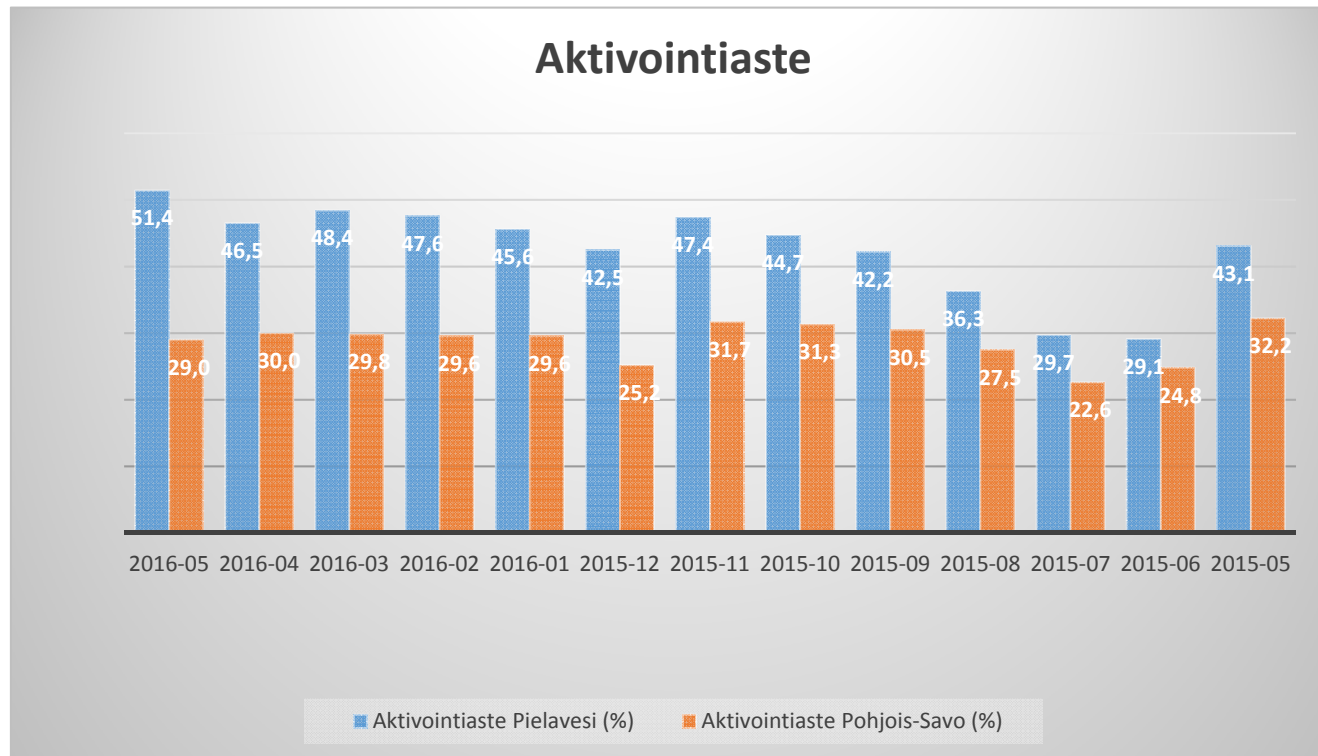
Kustannuksissa näkyy lakimuutos!

# Kuntouttavan työtoiminnan kustannukset Pielaveden kunnassa



Tänä vuonna kustannukset arviolta kulut -124 700 euroa,  
tuotot 76 000 euroa, jolloin toimintakate – 48 700 euroa.

# Aktivointiaste Pielavesi ja Pohjois-Savo



Pielaveden kunta  
PL 27  
72401 PIELAVESI

[www.pielavesi.fi](http://www.pielavesi.fi)



---

## Mitä tehtiin, että kulut saatiin kuriin?

- Kunnassa topakka linjaus, että asialle tehdään jotain!
- Aikuissosiaalityöhön parityöskentelymalli → selkeä satsaus toimintamalliin (2 sosiaaliohjaajaa)
- Hyvä ja tiivis yhteistyö Monitaitoset ry:n kanssa
- Kunta myös itse järjestää kuntouttavaa työtoimintaa

# YLI 300 PÄIVÄÄ TYÖMARKKINATUKEA SAANUT ESIMERKKIHENKILÖ = pitkäaikaistyötön

## • Aktiivituki

(työkokeilussa/kuntouttavassa oleva)

Tuloina tmt + ttt

### Tulot:

Työmarkkinatuki	564,00€ (21,5pv, veroton)
Asumistuki	290,00€ (Kelasto, KA)
<b>YHT.</b>	<b>854,00€</b>

### Menot:

Vuokra	600,00€ (arvio)
Perusosa	485,50€
<b>YHT.</b>	<b>1085,50€</b>
<b>Erotus:</b>	<b>231,50€(ttt), josta</b>

**KUNTA MAKSAA 50% = 115,75€**

tmt=työmarkkinatuki

Ttt=toimeentulotuki

Pielaveden kunta

PL 27

72401 PIELAVESI

[www.pielavesi.fi](http://www.pielavesi.fi)

## • Passiivituki

Kunnan kannalta vastaava tilanne

+ kunta maksaa

50% työmarkkinatuen  
bruttosummasta 705,20€ = 352,60€  
ja 50% toimeentulotuesta = 115,75€

**KUNTA MAKSAA YHTEENSÄ  
468,35€/KK**



# YLI 300 PÄIVÄÄ TYÖMARKKINATUKEA SAANEET YHTEENSÄ, ESIMERKKILASKELMA

## • Aktiivituki

2015 sakkolistalla olevia  
työmarkkinatuen saajia Pielavedellä 70

Kaikki kuntouttavassa työtoiminnassa tai  
työkokeilussa:

-ei kuntaosuutta 352,60€/hlö/kk  
+toimeentulotukimenot 115,75€/hlö/kk

Säästö kuntaosuudesta 24 682€  
-toimeentulotukimenot 8 102,50€

**Säästö kuukaudessa 16 579,50€**

## • Passiivituki

Jos passiivilistalla sama määrä 70

Kaikki toimenpiteiden ulkopuolella:

+kuntaosuus 352,60€/hlö/kk  
+toimeentulotukimenot 115,75€/hlö/kk

Kuntaosuus -24 682€  
Toimeentulotukimenot -8 102,50€

**Menot kuukaudessa -32 784,50€**



# TYÖMARKKINATUEN KUNTAOSUUS €/VUOSI

ESIMERKKILASKELMA Työmarkkinatuen kuntaosuudesta	€/pv	€/kk (21,5pv)	€/12kk
Työmarkkinatuki, perusosa	32,80	705,20	8 462,40
Kunnan osuus työmarkkinatuesta	16,40	352,60	4 231,20
Passiivilistalla 70 hlöä (< 1000pv)	2 296	49 364	592 368
<b>Kunnan osuus</b>	<b>1 148</b>	<b>24 682</b>	<b>296 184 (326 368)</b>
<u>JOS</u> kaikki passiivilistalta saa toimeentulotukea 231,50€/kk		16 205	194 460
Kunnan osuus, tt-tuki (50%)		<b>8 102,50</b>	<b>97 230</b>
<b>Kunnan kustannus yhteensä</b>		<b>32 784,50</b>	<b>393 414</b>

TYÖTTÖMYYDEN KUSTANNUKSET YLITTÄVÄT TYÖLLISTÄMISEEN SUUNNATUT VARAT  
HUOMATTAVASTI. TYÖLLISTÄMINEN ON SIIS TYÖTTÖMYYTTÄ KANNATTAVAMPAA!

Pielaveden kunta  
PL 27  
72401 PIELAVESI

[www.pielavesi.fi](http://www.pielavesi.fi)



# Asiakkaan näkökulmasta työtoiminta ja palkkatyö

- **Aktiivituki** (työtoiminnassa oleva)

Tuloina tmt + ttt + kulukorvaus, joka ei vähennä tt-tukea

**Tulot:**

Työmarkkinatuki 564,16€ (21,5pv, veroton)

Asumistuki 290,00 € (Kelasto, KA)

YHT: 854,16€

+ kulukorvaus 144,00€ (16pv)

**Menot:**

Vuokra 600,00€ (arvio)

Perusosa 485,50€

YHT: 1 085,50€

Erotus: 231,34€ (tt-tukena)

**= 1 229,50€**

- **Palkkatulot työsuhteessa**

Brutto 1500€/kk

Verot -15%

**Netto 1275€/kk**

- vaikutus asumistukeen, työmatkakustannukset, ulosotto, muut menot
- Onko työn vastaanottaminen tarpeeksi motivoivaa?

# Miksi työpaja asiakkaan näkökulmasta?

- Arvostus työstä
- Ihmisarvoinen kohtelu
- Kokevat oikeaksi työpaikaksi
- Ainoa todellinen vaihtoehto – työllistyminen epätodennäköistä
- Tukiverkosto
- Syy herätä, sisältöä elämään, arjenhallinta
- Motivointi, ponnahduslauta elämässä eteenpäin
- Estää masentumisen, päihteiden käytön ja yksinäisyyden

” Pajalle oli helppo tulla ja sulautua joukkoon”

” Saa olla sellainen kuin on”

” Kukaan ei arvostele menneisyyden takia”

” En osaa juuri mitään, mutta se ei haitannut. Nyt osaan jo jotain!”

” Syy herätä ja on mielekästä tekemistä”

” Te kuuntelette ja saan apua asioiden hoitoon”

# Miksi työpaja kunnan näkökulmasta?

TYÖPAJAN TEHTÄVÄ KUNNAN NÄKÖKULMASTA ON PIENENTÄÄ TYÖTTÖMYYDEN KUNNALLE AIHEUTTAMIA KUSTANNUKSIA:

- Asiakkaan aktivointi, elämänhallinta, tuki, valmennuspalvelut
- Syrjäytymisen ja työttömyyden pitkittymisen ennaltaehkäisy
- Koulutukseen ohjaaminen
- Asiakkaalle työnhakuvalmiudet, työelämän pelisäännöt haltuun
- Työpaikan löytyminen tai muu suunnitelman mukainen positiivinen tulos

---

# TYÖLLISYYDEN HOIDON BUDJETTI

- Työllisyyden hoitoon suunnattuja varoja tarkastellaan usein yksioikoisesti.
- Usein kuntien maksama työmarkkinatuen kuntaosuus/vuosi on pääasiallinen työllistämisbudjetin määrittäjä
- Seuraavassa toisenlaista ajattelua..

# YLEISTÄ TYÖTTÖMYYDEN KUSTANNUKSISTA

- Nuorten työkyvyttömyyden kustannukset syntyvät menetetyistä työpanoksesta sekä hoito- ja etuuskuluista
- 30-vuotiaan jäädessä työkyvyttömyyseläkkeelle menetetyn työpanoksen arvo on yli 1,5 miljoona euroa. Vuonna 2008 työkyvyttömyyseläkkeelle jääneiden lähes 4000 16-24-vuotiaan työpanoksen menetyksestä aiheutuu 6,6 miljardin euron tappio. Laskelmien vertailukohtana ovat 65 ikävuoteen ulottuvat työurat. Menetetyn työpanoksen lisäksi hoitokustannukset olivat 2,5 miljardia euroa.
- Vuonna 2008 ennenaikaiselle eläkkeelle jääneiden 16-35-vuotiaiden yleisin syy oli nuoren masennus tai muu mielenterveyden ongelma. Mielenterveyshäiriöiden aiheuttama työpanoksen menetys oli 4,7 miljardia euroa em. 6,6 miljardista eurosta.

# ARVIOITA TYÖTTÖMYYDEN KUSTANNUKSISTA

- ”Eri laskelmien mukaan syrjäytyneen nuoren hintalappu liikkuu 1-1,8 miljoonan euron välillä, lähteestä riippuen. (Elinkeinoelämän tutkimuslaitos, opetus- tai sosiaali- ja terveysministeriö, Valtiotalouden tutkimuslaitos ym.)”
- ”Valtionalouden tarkastusviraston selonteon mukaan, että yhden syrjäytyneen takia menetetään noin miljoona euroa, josta kansantuloon kohdistuu 700 000€ ja julkiseen talouteen 430 000, jos syrjäytyminen kestää koko työiän eli noin 40 vuotta.”
- Kansantulon menetys=tuotantopanos, joka jää saamatta, koska syrjäytynyt ei tee töitä.
- Julkisen talouden menetys=koostuu työmarkkinatuesta, toimeentulotuesta ja asumistuesta sekä saamatta jääneet verotulot

---

# TYÖTTÖMYYDEN KUSTANNUSLASKELMA (P. Tiainen)

- Työvoima- ja elinkeinokeskuksen erikoissuunnittelijan Pekka Tiainen ja valtiontalouden tarkastusviraston laskelmien mukaan:
  - → 1 työtön maksaa yhteiskunnalle 18 000€/vuosi
  - → 1 nuoren työttömyys ja syrjäytyminen maksaa yhteiskunnalle 700 000€, jos työttömyys alkaa alle 25- vuotiaana ja jatkuu 60 ikävuoteen saakka
  - → Pitkäaikaistyöttömyys lisää loppusummaa
  - n. 400 000€



## KUNTIEN OSUUKSIA

- Kunnat maksoivat Kelalle helmikuussa 2015 12,7 miljoonaa euroa enemmän rahoitusosuutta työmarkkinatuesta, kuin vuotta aiemmin. Vuonna 2014 helmikuussa kuntien maksuosuus Kelalle oli 18,7 miljoonaa euroa, mutta vuonna 2015 summa oli noussut jo 31,4 miljoonaan euroon (+68%).
- Pielavedellä maksettiin vuonna 2014 186 520€, vuonna 2015 326 368€ (+75%)
- TYÖPAJOILLA ON MERKITTÄVÄ ROOLI KUSTANNUSTEN ALENTAJANA, SYRJÄYTYMISEN EHKÄISIJÄNÄ JA TYÖLLISTYMISEN EDISTÄJÄNÄ SEKÄ YKSILÖN ETTÄ TALOUDEN NÄKÖKULMASTA

# ELMERIN TARINA

- Elmeri on olemassa oleva, Kysterin alueella asuva n. 40-vuotias mies. Päihteiden käyttö on kuulunut elämään varhaisesta aikuisuudesta alkaen.
- Elmerin runsas päihteiden käyttö aiheuttaa huomattavia terveydellisiä haittoja ja Elmeri käyttääkin paljon terveydenhuollon palveluja
- Kys poliklinikka-käynnit
- Kys osastohoidot
- Ambulanssimatkat
- Taksimatkat
- TK osasto ja päivystys-käynnit
  
- 6.3.2013-29.11.2013 (n. 9kk) terveydenhuollon kustannukset olivat noin 45 000€, jotka eivät näy kunnan päihdehuollon menoissa vaan hukkuvat terveydenhuollon menoihin.
  
- NÄMÄ OVAT ASIOITA, JOIHIN MONITAITOSILLA TARTUTAAN ERITOTEN PÄIHDEASIAKKaidEN KOHDALLA.
- SÄÄSTÖT KUNNALLE SAATTAVAT OLLA SADOISSA TUHANSISSA!

---

# Kiitos!

Pielaveden kunta  
PL 27  
72401 PIELAVESI

[www.pielavesi.fi](http://www.pielavesi.fi)

