

Inton
verkosto

FYI TP

~~pe 24.1. klo 9:00-10:30~~

~~pe 28.3. klo 9:00-10:30~~

pe 6.6. klo 9:00-10:30

pe 19.9. klo 9:00-10:30

pe 20.11. klo 9:00-10:30



Selvitys: nuorten NETTIKUSAAMINEN räjähtänyt käsiin, puuttuminen vähäistä (MLL) [linkki](#)

- Yli 6000 vastaajan mukaan 13–18-v kiusaaminen somessa ja peliympäristöissä lisääntynyt, 20 % kohtaa päivittäin. Etenkin ryhmän ulkopuolelle jättäminen, uhkailu ja kiusaamisväkivalta yleistyneet. Kaikista ongelmallisista alusta nuorten mukaan TikTok, seuraavana Snapchat.
- Puuttuminen ja seuraukset olemattomia, ja entistä harvempi nuorista puuttuu itse kiusaamiseen sen havaitessaan. Merkittävä osa nuorista, 17 %, ei myöskään osaa arvioida, onko kiusannut vai ei.
- Vain 4 % kertoo kiusaamisesta aikuiselle (vielä 2021: 21 %). Nuoret jäivät asian kanssa nyt yksin

Perusterveydenhuollossa MIELENTERVEYDEN TUKEA yhä useammalle nuorelle (THL) [linkki](#)

- Nuorten mielenterveysperusteiset käynnit julkisessa terveydenhuollossa kasvaneet merkittävästi, +17 % vuodesta 2020 vuoteen 2023. Psyk. erikoissairaanhoidon asiakas- ja käyntimäärät pysyneet 2020 tasolla – oikeaksi katsottu kehityssuunta.
- 18-22 -vuotiaista kaikkiaan 24 % (naisista 31 %) kävi vuonna 2023 terveydenhuollossa vähintään 1 kerran mt-syistä.

KIIREELLISESSÄ TOIMEENTULOTUESSA useammin käyttöön maksusitoumukset (Kela) [linkki](#)

- TTT-hakemuksen kiireisimpiin osiin (esim. elintarvikkeet, lääkkeet) jatkossa maksusitoumuksia, ja muilta osin hakemukset käsitellään normaalien käsittelyaikaisten mukaan eli 7 arkipäivässä.

Hallitus suunnittelee Suomeen uutta yleistukea, joka yksinkertaistaisi sosiaaliturvaa (Kela). [Linkki](#)

- Jos eduskunta hyväksyy esityksen yleistuesta, yleistuki korvaa Kelan työmarkkinatuen ja peruspäivärahan vuonna 2026. Myöhemmin yleistukea on tarkoitus laajentaa niin, että se korvaisi myös muita tukia. Tämä artikkeli vastaa yleisimpiin kysymyksiin yleistuesta.

Pienituloisuus nuorilla aikuisilla on yleisempää Suomessa kuin monessa verrokkimaassa, mutta ei yhtä syvää (Kela). [Linkki](#)

- Suomen nuorten aikuisten verrokkimaita pienempää köyhyyskuilua selittää etenkin asumisen tuet. Jos asumisen tukia ei huomioitaisi vertailussa, Suomen nuorten aikuisten köyhyyskuilu olisi toiseksi suurin verrokkimaista, ei pienin.

NUOTTI-VALMENNUKSEN saajamäärä romahti 2024 alle puoleen aiemmasta (Kela) [linkki](#)

- 2024 valmennusta sai noin 3300 nuorta, vielä 2022 ja 2023 noin 8000–9000 (eli -60 %). Samalla palvelukustannukset laskivat kolmannekseen (55 → 17 milj. euroon).
- Syynä laskuun kohderyhmärajaukset (esim. opiskelijoiden pääsy Nuottiin vaikeutunut). 2025 alusta Nuotti-valmennusta saavien oikeus kuntoutusrahaan poistui. Edelleen nuori voi kuitenkin päästä Nuottiin ilman lääkärin tekemää diagnoosia hallituksen peräännyttyä suunnitelmastaan.
- Nuotti suhteellisesti yleisintä Etelä-Pohjanmaalla (0,8 % nuorista), harvinaisinta Pohjanmaalla (0,2 %) – määrällisesti yleisintä Uudellamaalla (800 nuorta) ja Pirkanmaalla (600).

NUORTEN PITKÄAIKAISTYÖTTÖMYYS yhä huolestuttavammalla tasolla (STTK) [linkki](#)

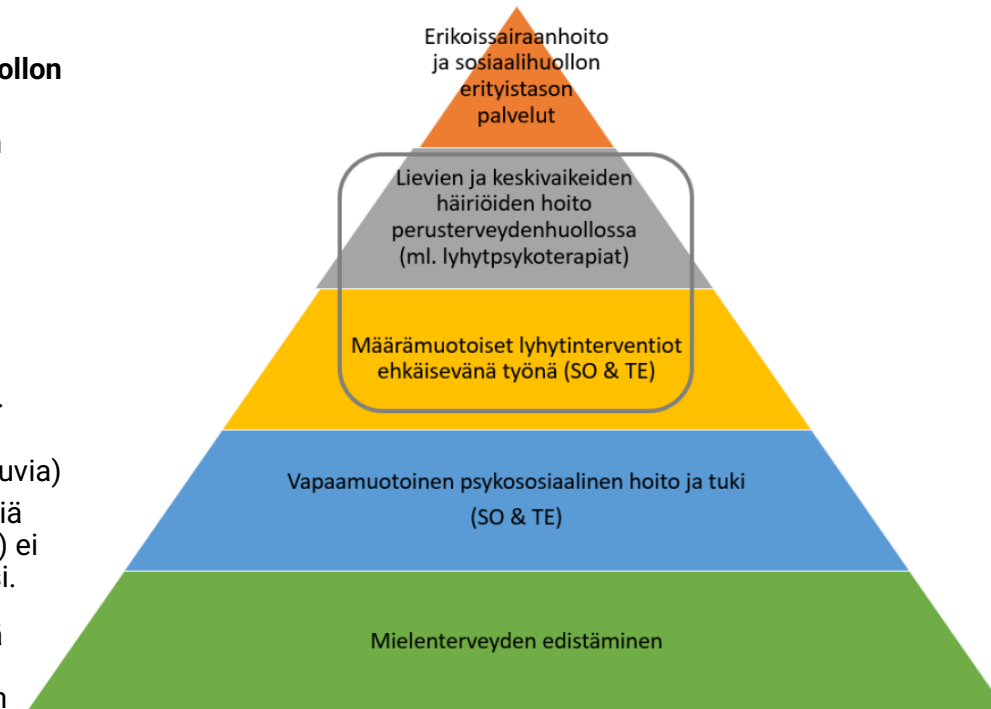
- 15-24 -vuotiaiden pitkäaikaistyöttömyys kymmenkertaistunut vuodesta 2007, keskittyen miehiin (nyt yli 60 %) ja suurimpiin kaupunkeihin (Helsinki, Espoo, Vantaa, Turku, Tampere, Oulu) ja niiden ympäryskuntiin. Yli 2 v pitkäaikaistyöttömiä syksyllä 2024 reilusti yli 900.
- Matala koulutustaso yhdistää: 95 % pitkäaikaistyöttömistä nuorista perusasteen, 2. asteen tai luokittelemattoman koulutuksen varassa.
- STTK: ”nuorisotakuu ei toimi toivotulla tavalla” → tarvitaan uusia velvoitteita hyvinvointialueille ja kannustimia kunnille sekä esim. palkkatuen lisärahoitusta ja laajempaa käyttöä.

KUNTATALOUTEEN PAINEITA työllisyystilanteen heikkenemisestä (Kuntaliitto) [linkki](#)

- Pitkäaikaistyöttömyyden kasvu lisää kuntien vastuita etuuskuluista → kuormittaa taloutta.
- Kuntaliiton arvio: TE-uudistus ei toteutunut kustannusneutraalina – valtion kompensatio kunnille työttömyysetuuskasvusta kun ei riitä. Rahoitusvaje lähes 100 milj. eur. Työllisyysalueet reagoineet rajoittamalla tukien ja korvausten maksamista. Valtion TE-palveluita jäänyt maksatusvelka nyt kuitenkin saatu jo pääsääntöisesti purettua.
- Positiivisimmat arviot kuntataloudesta Varsinais-Suomessa, Päijät-Hämeessä ja Etelä-Savossa (4,3), heikoimmat Kymenlaaksossa (2,5). Lähes 70 % kuntien talousjohtajista ennakoivat talouden tilan heikkenevän, eniten näkymät heikkenevät keskisuurissa kaupungeissa. [linkki](#)
- Kunnat ja HV-alueet ennakoivat lomautuksia ja irtisanomisia, ”puhutaan lama-ajan lukemista”. Rahapula vaikeuttaa palveluiden järjestämistä 51 % kunnista. [linkki](#) (KT)

LASTEN JA NUORTEN TERAPIATAKUU tuli voimaan 1.5.2025 (STM) [linkki](#)

- Alle 23-v päästävä maksutta mielenterveyspalveluihin 1 kk kuluessa tarpeen toteamisesta.
- Koskee **lyhytpsykoterapiaa** terveydenhuollossa + **määrämuotoisia lyhytinterventioita** sosiaalihuollossa ("tuki") ja terveydenhuollossa ("hoito").
- Palveluja oltava tarjolla **perusterveydenhuollossa** (ehkäisevä terveydenhuolto + avosairaanhoido) **sekä sosiaalihuollon mielenterveystyön palveluna** (sosiaalipalveluissa nyt "menetelmällinen psykososiaalinen tuki" uutena palveluna).
- Takuun piiriin eivät kuulu: itsehoito, omahoito-ohjelmat, nettiterapiat, digituetut hoitomuodot tai "prosessimaiseen työskentelyyn perustuva ohjaus ja tuki".
- **Lyhytpsykoterapiaa** (max 20-25 käyntikertaa) antaa koulutettu psykoterapeutti perusterveydenhuollossa, ja se tapahtuu aina lääkärin tekemän arvon perusteella.
- **Määrämuotoiset lyhytinterventiot** (6-20 kertaa) tarkoitettu lievempiin oireisiin.
 - Tukea ja hoitoa voivat antaa menetelmäkoulutuksen käyneet sote-ammattilaiset joko sosiaali- tai terveydenhuollossa (= hoitajat, lääkärit, psykologit, opiskeluhoollon kuraattorit, sosiaaliohjaajat ja -työntekijät).
 - Alueet sopivat tarkemmin, mitkä lyhytinterventiot kuuluvat valikoimaan ja missä niitä annetaan. Menetelmällä oltava tutkimukseen perustuvaa vaikuttavuusnäyttöä + selkeä teoreettinen viitekehys (usein käsikirjaan perustuvia)
 - Rajauksia: syömishäiriöihin ei toistaiseksi sopivaa määrämuotoista interventiota. Myöskään neurokehityksellisiä erityisvaikeuksia (tarkkaavuus- yliaktiivisuusoireilu, autismin kirjon häiriön piirteet, neurokognitiiviset vaikeudet) ei voida poistaa lyhytinterventioilla – hoidossa keskeistä ympäristöjen muokkaaminen nuoren kehitystä tukevaksi.
- "Nuoret, joilla useita samanaikaisia ongelmia (mielenterveyden oireita, päihteiden haitallista käyttöä ja merkittäviä oppimisvaikeuksia) tarvitsevat usein erikoissairaanhoidoa tai monimuotoista ja pitkäkestoista tukea. Vaikeiden häiriöiden hoito toteutetaan erikoissairanhoidossa. Alle 23-v pääsy psykiatriseen erikoissairaanhoidon turvataan muuta väestöä nopeammin."
- Takuun piiriin ohjautumiselle ei kansallisia kriteerejä – kyse aina yksilöllisestä palvelutarpeen arviosta.
 - Sosiaalihuollossa arvioinnin aloittamisesta vastaa se ammattilainen, joka saa tiedon asiakkaasta. Jos tarpeisiin ei voida vastata vain sosiaalihuollon toimin, on otettava yhteys terveydenhuoltoon. (Sosiaalihuollossa ei voida arvioida henkilön terveyden- ja sairaanhoidon tarvetta, eikä terveydenhuollossa tehdä palvelutarpeen arviota sosiaalipalveluissa annettavien interventioiden tarpeesta.)
 - STM:n infotilaisuudessa etenkin opiskeluhoollon työntekijöillä, kuten kuraattoreilla, huolia resursseista: miten aika riittää, kuinka menetelmien käyttöön koulutetaan, mihin opiskeluhoollon painopiste takuun myötä tulee siirtymään?



Takuun kohdentuminen mielenterveystyön kokonaisuudessa

6.6.2025

Ajankohtaista työpajatoiminnalle



MATERIAALIA, OPPAITA

Mielenterveyden keskusliiton kevään kurssiopas. Maksutonta tarjontaa, luonto, luovuus ja vertaisuus korostuvat. [linkki](#)

Toiminnalliset monialaisen yhteistyön seminaarit –opas verkostotyön tueksi (Kohti nuorten hyvinvointialueita, Kuntaliitto). [linkki](#)

Toimintakortit kunnan nuorten ohjaus- ja palveluverkostoille (Ysipykälä, Kuntaliitto). Esim. mitä tehdä kun verkostossa epäselvyyttä? [linkki](#)

Omaan kotiin –opas (NAL) itsenäistyville nuorille ja nuorten kanssa työskenteleville ammattilaisille (mm. asunnon etsiminen, muutto, asuminen, vuokrasopimus, kodin ylläpito, talousasiat). Suomeksi, englanniksi, ja nyt myös arabiaksi ja venäjäksi. [linkki](#)

Kelan myöntämien etuuksien muutokset 2025 (Kela). Päivittyvä sivu, selkeät esitykset. [linkki](#)

Haasteena mielenterveys? Näin Kela tukee toipumistasi. Hyvä uusi koontisivu mielenterveyden kanssa painiville. [linkki](#)

INTOSSA TAPAHTUU



NUORI2026 -tapahtuma 14.-15. huhtikuuta 2026 Helsingissä, Finlandia-talolla

Into kokoaa tapahtumaan oman, erityisesti etsivän nuorisotyön ja työpajatoiminnan tekijöille suunnatun ohjelman. Erillistä #INTO-tapahtumaa ei tule.

[Lue lisää muutoksesta.](#)

Uusi konsortio pohtii nuorten turvaverkon tulevaisuutta

Millainen turvaverkko tulevaisuuden nuorille tarvitaan? Millainen on nuorten palvelujärjestelmä Suomessa vuonna 2050? Tätä pohtii 11 asiantuntijaorganisaatiota uudessa, valtakunnallisessa konsortiossa.

[Lue lisää tiedotteesta.](#)

Kysely: Työllisyysalueiden käynnistyminen on haastanut nuorisoalalla työskenteleviä

Nuorten parissa työskentelevien ammattilaisten kokemusten mukaan alle 29-vuotiaiden nuorten työllisyyspalvelut näyttävät tällä hetkellä puutteellisilta.

[Lue lisää kyselyn tuloksista.](#)

Inton vaikuttamistyö:

Katse ollut kevään kehysriihessä - [Kehysriihestä hyviäkin uutisia](#)

Uusimmat blogit ja näkökulmat:

- 2.6. [Yhdenvertaisuus on nuorisotyön ytimessä](#)
- 23.5. [KANAVA-työpajamalli, nuoren 12 viikon matka tulevaisuuteen](#)
- 14.5. [Mitä jos pajaa ei ois? Porilaisten nuorten videot avaavat työpajan merkitystä](#)
- 14.5. [Työpajojen voima – nuorten ääni edellä](#)
- 24.4. [Digirohkeus kehitty yhdessä: vertaisuuden voima digitaalisten kehittämisessä](#)
- 6.4. [Miksi opinnollistaminen ei ole vakiintunut osaksi suomalaista koulutusjärjestelmää?](#)

UUTTA MATERIAALIPANKISSA

Handbok för verkstadsverksamhet

Boken behandlar verkstadsverksamhetens verksamhetsmiljö, uppdrag, mål och värderingar, målgrupp och praxis samt ledning, strukturer och lagstiftning.

[Lär känna och läs.](#)

Älyteko – tekoälyopas nuorten parissa työskenteleville

Tutustu aloittelijan tekoälyoppaan videoihin, jotka tekevät oppimisesta konkreettista ja helposti lähestyttävää! Oppaan tavoitteena on lisätä tietoa ja ymmärrystä tekoälyistä sekä niiden vaikutuksista elämäämme.

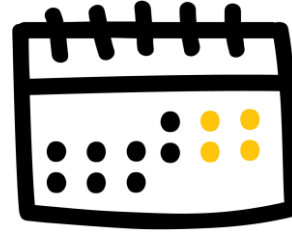
[Tutustu oppaaseen.](#)

Sovarin ajankohtaiset!

- **Vuoden ensimmäiset väliraportit toimitetaan Roidusta ma 9.6.**
Nyt ehtii vielä keräämään vastauksia! 🧡
- **Sovari 2024: Etsivä nuorisotyö ja työpajatoiminta tukevat omalle polulle**
Tulokset osoittavat: etsivä nuorisotyö ja työpajatoiminta ovat vaikuttavia tukimuotoja hyvinvoinnin ja osallisuuden vahvistumisessa sekä oman suunnan löytämisessä.
"Olen saanut mahdollisuuden parempaan tulevaisuuteen." [Työpajojen valtakunnalliset Sovari-tulokset](#)
"Tiedän, että en jää yksin." [Etsivän nuorisotyön valtakunnalliset Sovari-tulokset](#)
- **Työpajatoiminta vahvistaa valmentautujien arkea ja osallisuutta**
Sovarin avovastausten perusteella työpajat ovat ympäristöjä, joissa valmentautajat rakentavat uudelleen arkeaan, osaamistaan ja luottamustaan itseensä. [Lue lisää korkeakouluharjoittelijamme kirjoittamasta artikkelista.](#)
- **Jos Sovari ei ole vielä käytössä – ilmoittaudu Inton sivuilla**
- **Muutokset yhteystietoihin ja muut Sovariin liittyvät kysymykset**
Reetta Pietikäinen: reetta.pietikainen@intory.fi, 050 374 9708



Koulutukset ja tapahtumat



6.6. FYI TP – kaikkien työpajatoimijoiden vertaisverkosto [linkki](#)

24.-27.6. SuomiAreena, Pori

27.8. PARty-kahvit: Peruskoulutusta toiveiden mukaan [linkki](#)

28.8. Verkkokurssi: Työpajatoiminnan ABC (2 op) [linkki](#)

3.9. JOHTO PUHUU! – avoin verkosto esihenkilöille [linkki](#)

19.9. FYI TP – kaikkien työpajatoimijoiden vertaisverkosto [linkki](#)

24.9. Oppivelvollisuuswebinaari: nivelvaiheen koulutuspolut – reitit sujuviin siirtymiin [linkki](#)

22.10. PARty-kahvit: PAR-järjestelmän raportit ja tehokäyttö [linkki](#)

12.11. Synergiaseminaari 2025 [linkki](#)

Inton webinaarisarja

Inspiraatiota ja oivalluksia etsivän nuorisotyön ja työpajatoiminnan ammattilaisille!

Syksy 2025

ke 20.8. klo 14:00 Itsenäistynyt nuori, haastava elämäntilanne ja Kelan etuudet?

ke 10.9. klo 14:00 Sosiaaliset vahvistajat, kuinka vahvistava on teidän työyhteisönne?

ke 15.10. klo 14:00 Valtuustot aloittivat – miten käy sosiaalisen vahvistamisen?

[Lue lisää webinaarisarjasta ja sen muista osista.](#)

Kevään webinaarien diat saatavilla Inton nettisivuilla.





99

**Kesä =
SuomiAreena**



Kesä = SuomiAreena ❤️

Into on jälleen mukana SuomiAreenalla Porissa 24.6.-27.6.2025. Aiomme seurata ja osallistua keskusteluihin nuorista, osallisuudesta ja hyvinvoinnista.

Ke 25.6. klo 10:00-12:00

Nuoret työelämässä –brunssi, Porin Yliopistokeskus
NUOLI-hanke: Into + Mieli & DILA

[Ilmoittaudu mukaan!](#)

To 26.6. klo 12:00-14:00

Kutsu päättäjä kylään! Porin kaupunki & Into

[Ilmoittaudu mukaan!](#)

Pe 27.6. klo 12:00 – 13:45

Lannistaminen ei ole elämän pakollinen piirre

Eetunaukion lava, SuomiAreena Pori

[Tutustu koko ohjelmaan](#)

into



Tänään ryhmissä puhutaan menneestä kevästä ja tulevasta kesästä!

- Mitkä ovat kevään onnistumiset?
- Mitä tekisitte pajallanne toisin, jos mietitte kulunutta kevättä?
- Ketkä ovat olleet kevään aikana tärkeimmät yhteistyökumppanit?
- Kuinka pajanne pyörii kesän aikana?
- Mitä sinä odotat kesältä?



**Jaetaan teidät
4-5 hengen
ryhmiin.**

Jälkipuintia & loppulätinät!

Nähdään seuraavassa FYI TP:ssä!
pe 19.9. klo 9:00-10:30

