

Inton
verkosto

FYI TP

~~pe 24.1. klo 9:00-10:30~~

~~pe 28.3. klo 9:00-10:30~~

~~pe 6.6. klo 9:00-10:30~~

~~pe 19.9. klo 9:00-10:30~~

to 20.11. klo 9:00-10:30

into



20.11.2025

UUTISIA

AJANKOHTAISTA työpajoille



INTON TYÖPAJATOIMINNAN TILANNE-KUVAKYSELYN VASTAUSAIKA ON PÄÄTTYNYT!

- Vastauksia tuli 130 valtakunnallisesti – suurkiitos kaikille vastaajille!
- Tulosten läpikäynti meneillään, tilannekuvia avataan mahdollisimman pian eri verkostoissa.

OKM OHJAUSKIRJE NUORTEN TYÖPAJATOIMINNAN VALTIONAVUSTUKSISTA 6.10.2025 [linkki](#)

- Aluehallintoviraston (1.1.2026 alkaen Lupa- ja valvontaviraston) myöntämä valtionavustus on tarkoitettu nuorisolaissa säädetyn nuorten työpajatoiminnan tukemiseen. Valtionavustuksen käyttöä suhteessa muissa laeissa säädettyihin viranomaistehtäviin ja valtionrahoituksiin selvennetään viime vuosien toimintaympäristössä tapahtuneiden merkittävien muutosten seurauksena.
- Opetus- ja kulttuuriministeriön tavoitteena on kirkastaa nuorten työpajojen nuorisotyöllistä otetta. Toisten toimialojen vastuulle lakisääteisesti kuuluvia työmuotoja ei voi toteuttaa nuorten työpajatoimintaan tarkoitettulla valtionavustuksella.
- Näitä työmuotoja voi kuitenkin toteuttaa osana nuorten työpajaympäristöä muulla rahoituksella.

OKM OHJAUSKIRJEESTÄ HERÄNNEET KYSYMYKSET JA VASTAUKSET NIIHIN [linkki](#)

NUORTEN TYÖPAJATOIMINNAN VALTIONAVUSTUKSELLA TEHTÄVÄKSI HYVÄKSYTYT TOIMINTAMUODOT [linkki](#)

- Into on OKM:n ja AVI:n kanssa määritellyt ParTy-järjestelmän termistöä nuorten työpajatoiminnan valtionavustuksella hyväksytyistä toimintamuodoista

NUORISOTOIMEN VALTIOAVUSTUSTEN HAKU KÄYNNISSÄ

- Hakuaika 11.11.2025 - 15.12.2025 klo 16.15.
- Hankeavustus on tarkoitettu nuorisolaissa (1285/2016) säädetyn nuorten työpajatoiminnan tukemiseen.
- Hankeavustuksella tehtävä nuorten työpajatoiminta on nuorisotyötä, minkä vuoksi nuorten työpajalla on ylläpidettävä nuorisotyön ammattitaitoa ja osaamista
- Avustus on tarkoitettu vuoden 2026 aikana alkavalle toimintakaudelle.
- Nuorten työpajan tulee tehdä yhteistyötä kunnan etsivän nuorisotyön, muun nuorisotyön sekä nuorten työllistymistä edistävän monialaisen tuen yhteispalvelun kanssa.
- Avustusta voi hakea myös nuorten työpajatoiminnan alueellisesta koordinaatiotehtävästä aiheutuviin kuluihin omalla erillisellä hakemuksella samaa lomakepohjaa käyttäen.
- Avustusta haetaan aluehallintovirastosta. Tavoitteena on, että 1.1.2026 aloittava Lupa- ja valvontavirasto tekee valtionavustuspäätökset 30.4.2026 mennessä.
- Hakuilmoitus ja ohje [linkki](#)

OKM:N NYKYISEN ASIOINTIJÄRJESTELMÄN KÄYTTÖ ASIAKKAILLE PÄÄTTY 15.6.2026 JA MINISTERIÖLLE 10.7.2026

- OKM pyytää hakijoita tallentamaan kaikki omat tarvittavat, vanhat tietonsa järjestelmästä ennen sen sulkeutumista.
- Linkki OKM:n asiointijärjestelmään <https://asiointi.okm.fi/asiointi/login/chooselogin>

TOIMEENTULOTUEN KOKONAISUUDISTUS – isoja muutoksia? (STM)

[linkki](#)

- Kela alentaisi ttt:n perusosaa heti -50 % (-297 eur), jos hakija ei olisi 1 kk sisällä ilmoittautunut työllisyyspalveluihin kokoaikaista työtä hakevaksi työnhakijaksi tai hakenut Kelalta ensisijaista etuutta, johon hänellä arvioidaan todennäköisesti olevan oikeus (ei koske työkyvyttömyyseläkkeen saajia). Alentaminen jatkuisi niin kauan kunnes moitittava toiminta on lakannut.
- Jos alle 25-v nuori keskeyttänyt koulutuksen tai kieltäytynyt hakemasta → menettää oikeutensa työttömyysetuuteen + samalla alennettaisiin myös ttt:n perusosaa (1. kk:lta 20 %, sitten 40 %). Alentamisilta voisi välttyä osallistumalla työvoimapalveluihin.
- Perusosaa alennettaessa Kela ei enää ohjaisi sosiaalihuollon palvelutarpeen arviointiin – vastuu asiakkaan tilanteen arvioinnista olisi jatkossa kokonaan Kelassa.
- Kunnan rahoitusosuus 18-24 -v ttt:n saajista olisi jatkossa 100 % (aiemmin ollut 50 %), ajatuksena kannustaa kuntia tavoittamaan ja työllistämään nuoret nopeasti.
- Ttt:n perusosan suojaosuus 150 eur/kk pois – pienetkin tulot vähennettäisiin tuesta kokonaan.
- Jos eduskunta hyväksyy, voimaan 1.2.2026 (paitsi kuntien rahoitusosuus 2027).

JOKA VIIDES (21 %) 15-34 -VUOTIAISTA JOSKUS KESKEYTTÄNYT JONKUN KOULUTUKSEN (Tilastokeskus) [linkki](#)

- Miehistä tutkintoon johtavan koulutuksen oli keskeyttänyt 23 %, naisista 19 %. Useimmiten keskeytettiin ammatilliseen tutkintoon johtava koulutus. Yleisin syy koulutuksen keskeyttämiselle oli koulutusohjelmaan liittyvä syy.
- Suurin osa (67 %) koki osaamisensa vastaavan nykyisen tai viimeisimmän työnsä vaatimuksia, ja kolme neljästä (76 %) piti omaa osaamistaan työn edellytysten mukaisena.
- 14 % koki olevansa nykyiseen työhönsä ylikoulutettu, 11 % alikoulutettu.

TUTKIMUS: JÄTTEEN JA AKTIVOINNIN JÄLJILLÄ

- TM Ossi Laaksamon sosiaalityön väitöskirjan ”Jätteen ja aktivoinnin jäljillä. Etnografinen tutkimus kuntouttavan työtoiminnan paikantumisesta osana ekososiaalista siirtymää”
- Velvoittava aktivointi pitäisi poistaa ympäristöä ja yhteiskuntaa hyödyttävältä kuntouttavalta työtoiminnalta
- kuntouttava työtoiminta voi tuottaa merkittäviä sosiaalisia ja ekologisia hyötyjä sekä palvelunkäyttäjälleen että laajemmin yhteiskunnalle.
- Kuntouttavalla työtoiminnalla odotetaan kuitenkin pääosin vaikutuksia pitkäaikaistyöttömien etenemiseen kohti virallisia työmarkkinoita, mitä velvoittavalla aktivoinnilla teräستetään. Velvoittava aktivointi asettaa vaatimuksia ja aikarajoja palveluun osallistuville henkilöille sosiaaliturvan menettämisen tai leikkaantumisen uhalla.
- Ekologisesti ja sosiaalisesti arvokas kuntoutujien tekemä työ romuttuu velvoittavan aktivoinnin vuoksi.

WALK-IN TERAPIAA NYT VIDEOVÄLITTEISESTI [Sekasin.fi:n](#) kautta (LNK)

- Ilman ajanvarausta tiistaisin klo 17-19, 12-29 -v nuorille, 45 min/käynti – maksutta. [linkki](#)

KUMPPANIEN TAPAHTUMAT JA KOULUTUKSET

- **Pe 21.11. klo 10-11:30 Ratkaisuja yhdenvertaisuuteen ja sukupuolten tasa-arvoon nuorten palveluissa** (THL). Osallisuushankkeissa kehitettyjä hyviä käytäntöjä nuorten kanssa toimiville ammattilaisille. [Linkki](#)
- **Ti 25.11. Klo 10-12 Työllisyystiistai** (kuntaliitto) Aiheina muun muassa nuorten työllistymiseteli, ammatillisen koulutuksen toiminnanohjauskokeilu. [Linkki](#)
- **Ma 15.12. klo 12-14 Työhönvalmennuksen teemapäivä: Mielen hyvinvoinnin vahvistaminen tuetussa työelämässä** (Vates). Tarjolla hankkeen tukimateriaalia mielenterveyden tueksi työnantajille, työllistyjille tai ammattilaisille. Keskustelua työhönvalmennustyötä tekevien kesken. [linkki](#)
- **Ke 17.12. Klo 12-15 Rikki vai raivoissaan – Nuori, mieli ja väkivalta** (THL). [linkki](#)

MATERIAALIA, OPPAITA

- **Luonto osana nuorten hyte-palveluita työkalupakki.** Nuorten ja nuorisotyöntekijöiden hyvinvointia edistäneessä LuontoHyte-hankkeessa (2023–2025) integroitiin luontoperustaisia menetelmiä osaksi nuorten hyte-palveluita. [linkki](#)
- **Mielenterveyden keskusliiton syksyn kurssiopas.** Maksutonta tarjontaa – korostuksina nyt toipuminen, toipumisrauha ja mielen selviytymiskykyyn, resilienssiin, vaikuttavat tekijät. [linkki](#)
- **THL:n oppimisalustan verkkokoulutukset.** Maksuttomia ja kaikille avoimia, vain rekisteröityminen tarpeen. Tarjolla koulutuksia etsivään nuorisotyöhönkin soveltuvista aiheista (esim. kunniaan liittyvä väkivalta, digitaalinen väkivalta, monikulttuurisuus asiakastyössä, väkivaltaisen radikalisoitumisen ennaltaehkäisy...). [linkki](#)
- **Omaan kotiin –opas (NAL)** itsenäistyville nuorille ja nuorten kanssa työskenteleville ammattilaisille (mm. asunnon etsiminen, muutto, asuminen, vuokrasopimus, kodin ylläpito, talousasiat). Suomeksi, englanniksi, ja nyt myös arabiaksi ja venäjäksi. [linkki](#)
- **Kelan myöntämien etuuksien muutokset 2025** (Kela). Päivittyvä sivu, selkeät esitykset. [linkki](#)

Sovarin vastaustilanne nyt

- Koko maa TP: **3941** (2024 koko vuosi: 5157)

Alueellinen verkosto	Vastauksia nyt	Vastauksia 2024 koko vuosi
1 Etelä-Savo	93	129
2 Kaakkois-Suomi	403	557
3 Kanta- ja Päijät-Häme	432	594
4 Keski-Suomi	235	481
5 Lappi	205	226
6 Pirkanmaa	461	618
7 Pohjanmaat	235	342
8 Pohjois-Karjala	166	171
9 Pohjois-Pohjanmaa ja Kainuu	449	449
10 Pohjois-Savo	45	80
11 Pääkaupunkiseutu	462	556
12 Satakunta	227	250
13 Uusimaa	270	184
14 Varsinais-Suomi	201	421



sovari

Väliraportit

- 1.12. Roidusta

Vuosiraportit

- Helmikuun alkupuolella 2026 Intosta

Kumppani-Sovari ja Selko-Sovari

- Kehitetään KoVa-hankkeessa
- Tulossa 2026

Ota yhteyttä Inton Reetaan, jos

- yhteystiedoissa tai pajan yksiköissä päivitettävää
- jotain kysyttävää Sovarista

Sovarin käyttäjäksi ilmoittautuminen

- Inton nettisivuilta

INTOSSA TAPAHTUU

Mitä on sosiaalinen vahvistaminen? –esite

Esitteen avulla esittelet ja sanoitat sosiaalisen vahvistamisen työtettä, tavoitteita ja vaikutuksia niille, joille työmuoto ei vielä ole tuttu.

[Inton materiaalipankki](#)

”Yksi malli ei riitä kaikille” – Oppivelvollisuuswebinaari peräänkuulutti yksilöllisiä polkuja

Oppivelvollisuuden ja monialaisen yhteistyön kissat nostettiin pöydälle webinaarimuodossa jo neljättä kertaa, eikä ajankohtaisista aiheista tai keskustelusta ollut tälläkään kertaa pulaa.

[Lue uutisesta lisää](#)
[Löydät materiaalit täältä](#)

Työpajatoiminnan laatumerkit myönnetty

[Legioonateatteri](#)
[Vantaan Nuorten työpajat](#)

Nuoli – nuori mieli työyhteisössä -hanke

[Kuuleeko työelämä?](#)
[-blogisarja käynnistyy](#)

Tutustu kirjoittajiin Roosaan ja Erkkoon.

Roosa ja Erko keskustelevat, miten nuorten ja työelämän odotukset voisivat kohdata aidosti. [Lue blogi](#)

Roosa ja Erko keskustelevat siitä, miten tunteet näyttäytyvät työelämässä. [Lue blogi](#)

Uusimmat blogit ja näkökulmat:

17.11. [Nuorten ääni on nuorisotyön sydän](#)

5.11. [Työpajatoiminnan kriisin ratkaisu 1: vahvistettu monialainen yhteistyö](#)

3.11. [Työpajojen toimintaedellytykset on turvattava nopeasti](#)

30.10. [Nuorten työllisyystilanne ei parane kikoilla, vaan pitkäjänteisillä palveluilla](#)

Inton vaikuttamistyön nostot

[Valtion talousarviosta eduskunnan valtiovarainvaliokunnan sivistys- ja tiedejaostolle](#)

[Kuntouttavaa työtoimintaa koskien eduskunnan työelämä- ja tasa-arvovaliokunnalle](#)

Tulossa lausunto työllistämissetelistä

Suurin huomio tällä hetkellä työpajatilanteen ratkaisemisessa: OKM, TEM, Kuntaliitto...

Läheistä yhteistyötä välityömarkkinatoimijoiden kanssa alue- ja kuntapäätäjien perehdyttämisessä

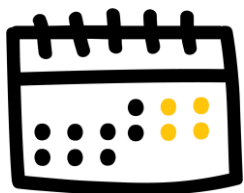
Koulutukset, tapahtumat & verkostot

21.11. Työpajojen laatutyön kehittäjäryhmä [linkki](#)

25.11. Into – etsivä nuorisotyö ja työpajatoiminta ry:n syyskokous [linkki](#)

28.11. Vertaisauditointi-koulutus, OSA 2/2:

Työpajatoiminnan laatukriteerit [linkki](#)



Vuoden 2026 koulutus- ja tapahtumakalenteri julkaistaan marraskuussa!

Inton webinaarisarja 2026

ke 14.1. klo 14:00

ke 18.2. klo 14:00

ke 18.3. klo 14:00

ke 20.5. klo 14:00

ke 16.9. klo 14:00

ke 14.10. klo 14:00

ke 16.12. klo 14:00



Inton webinaarisarja 2025

helmikuu

[Etsivän nuorisotyön kuntakimpat: kun useampi kunta järjestää työn yhdessä](#)

maaliskuu

[Erasmus+ nuorisoalalle ja Euroopan solidaarisuusjoukot: kansainvälisiä elämyksiä ja mahdollisuuksia nuorille ja nuorisotyöntekijöille](#)

huhtikuu

[Sovari: Valtakunnalliset tulokset 2024 ja vinkit omien tulosten hyödyntämiseen](#)

toukokuu

[Nuorisoalan osaamiskeskukset 2024-2027](#)

elokuu

[Itsenäistyvä nuori, haastava elämäntilanne ja Kelan etuudet?](#)

syyskuu

[Sosiaaliset vahvistajat, kuinka vahvistava on teidän työyhteisönne?](#)

lokakuu

[Valtuustot aloittivat – miten käy sosiaalisen vahvistamisen?](#)

**Inton
verkosto**

2026

FYI TP

- ✓ to 29.1. klo 14:00-15:30
- ✓ to 26.3. klo 14:00-15:30
- ✓ to 28.5. klo 14:00-15:30
- ✓ to 27.8. klo 14:00-15:30
- ✓ to 29.10. klo 14:00-15:30
- ✓ pe 18.12. klo 9:00-10:30

**Linkit aina
Inton kalenterista**



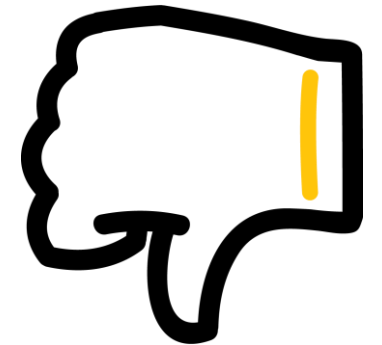
into

Palaute ja kiitos.



ANNA PALAUTETTA JA VAIKUTA!

Toivomme, että jaat kokemuksiasi ja ajatuksiasi
anonyymissä palautekyselyssä.



Inton koulutusten ja verkostojen
palautekysely 2025
(Webropol)

into

KYSELLÄÄN - ÄÄNESTELLÄÄN!

MENTI.COM

**1. Kuinka henkilöstö
työpajallanne jakselee
näinä haastavina aikoina?**

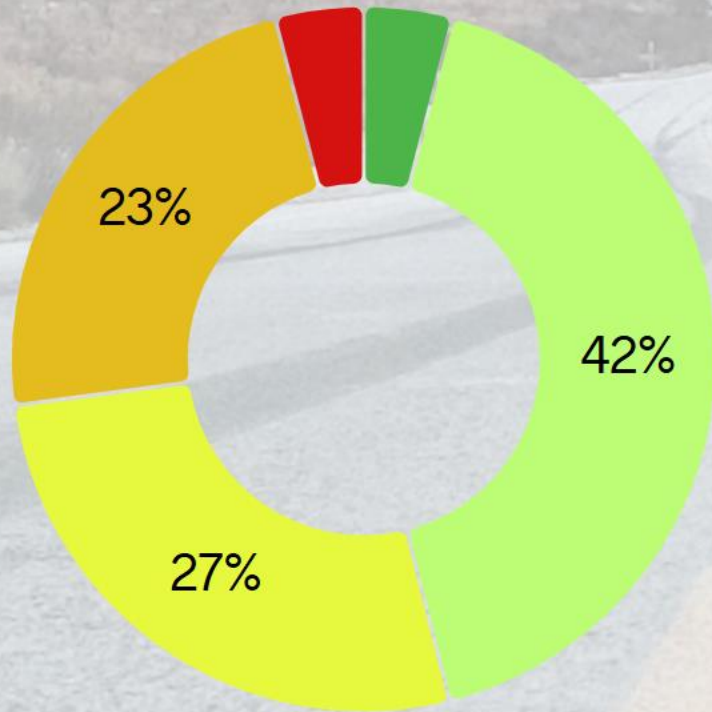
**2. Miten usein voitte kaikkien kesken
keskustella työhyvinvoinnista kaikessa
rauhassa (esim. työnohjauksessa)?**

**3. Mikä tukisi työhyvinvointiasi
kaikista parhaiten?**



Valitse sopivin

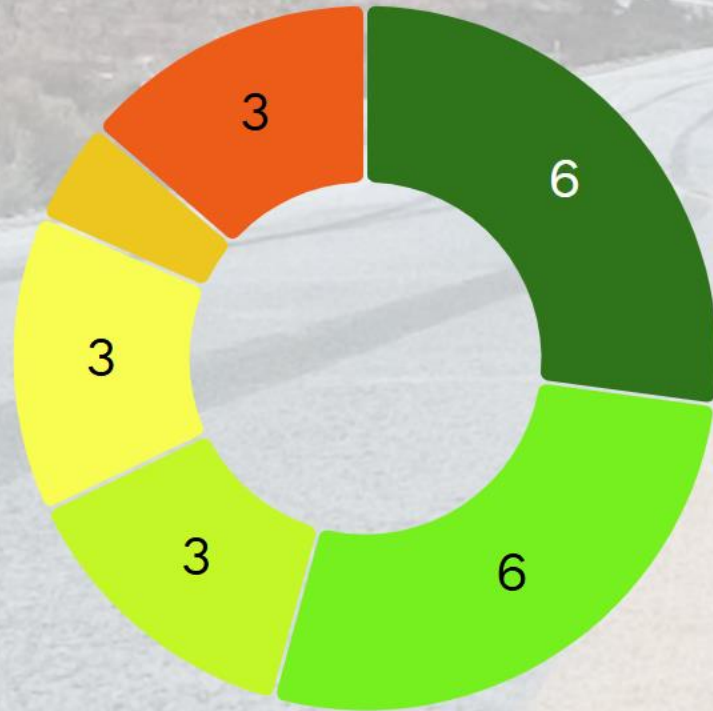
Kuinka henkilöstö työpajallanne jakselee näinä haastavina aikoina?



- 4% Ai mitkä haasteet - me porskutetaan ja vaivatta!
- 42% Kyllä tämä tästä - puhallamme yhteen hiileen
- 27% Kiikunkaakun vaaputaan vähä kerrallaan
- 23% Alkaa väsy painaa ja askel horjua
- 4% Ovi käy ja vähän jokainen etsii jo ulospääsyä

Valitse osuvin

Miten usein voitte kaikkien kesken keskustella työhyvinvoinnista kaikessa rauhassa (esim. työnohjauksessa)?



- 6 Vaikka miltei joka viikko
- 6 Noin kerran tai pari kuussa
- 3 Parin kuukauden välein
- 3 Pari-muutama kertaa vuodessa
- 1 Kerran vuodessa
- 3 Emme oikeastaan koskaan

Valitse vain yksi!

Mikä tukisi työhyvinvointiasi kaikista parhaiten?





Tänään ryhmissä puhutaan työhyvinvoinnista



- Mitkä tekijät vahvistavat työhyvinvointia?
Entä heikentävät?
- Millaista tukea tarvitset työkavereilta?
Entä esihenkilöltä?
- Kuinka saatte reflektoida arjen keskellä
syntyneitä fiiliksiä?
- Miten teillä on järjestetty työnohjausta?
- Onko teillä riittävät resurssit tehdä
laadukasta työpajatoimintaa?

**Jaetaan teidät
pieniin 3-4
hengen ryhmiin.**

Jälkipuintia & loppulätinät!

Nähdään seuraavassa FYI TP:ssä!
to 29.1. klo 14:00-15:30

A photograph showing three people in a forest setting, jumping over a large, horizontal log obstacle. The person on the left is a woman with dark hair, wearing a black hoodie with 'WASHINGTON DC' printed on it and blue jeans. The person in the middle is a man wearing a yellow and white patterned shirt, a black cap, and dark pants. The person on the right is a man with long blonde hair, wearing a white t-shirt and a black jacket. They are all in mid-air, with their arms raised, suggesting a fun, active event. The background consists of tall, thin trees in a forest.

Löydät FYI TP diat
Inton materiaalipankista