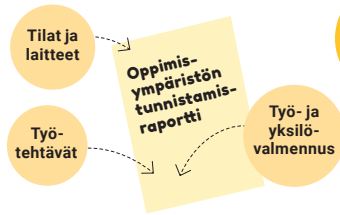


TYÖPAJAN OPINNOLLISTAMISEN PROSESSI

Työpajan oppimisympäristön tunnistamisraportin laatiminen



- 1 Työpajan ammatillisten työtehtävien tunnistaminen e-perusteisiin peilaten
- 2 Työpajan ammatillisen valmennuksen vertailu ammattitaitovaatimuksiin yhteistyössä koulutuksen järjestäjän kanssa
- 3 Oppimisympäristön tunnistamisraportin laatiminen

Osaamistodistusvalmiuden hankkiminen



- 4 Työpajan henkilöstö valmentaa ja dokumentoi osaamisen kertymistä
- 5 Valmentajille voidaan laatia osaamistodistuksia

Näyttöjen toteuttaminen työpajalla



- 6 Koulutuksen järjestäjän kanssa sovitaan näytön järjestämisestä työpajalla
- 7 Koulutuksen järjestäjä perehdyttää työpajan valmentajan arviointiin
- 8 Näytön arviointi yhteistyössä koulutuksen järjestäjän kanssa

VALMENTAUTUJAN PROSESSI

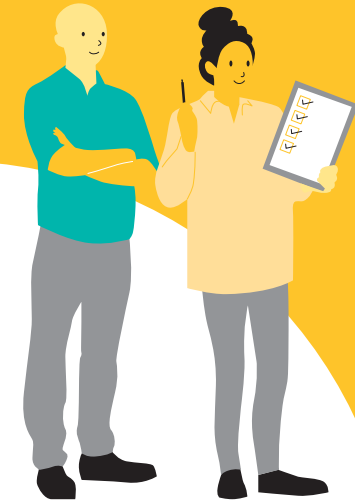


Mitä työpajalla tehdään?

Mitä valmentautuja saa?

into

ETSIVÄ NUORISOTYÖ JA
TYÖPAJATOIMINTA RY



Mitä on opinnollistaminen



www.intory.fi

Sosiaalinen media
@intolaiset

Mitä on opinnollistaminen?

Opinnollistamisen taustalla on ajatus elinikäisestä oppimisesta.

Työpajalla valmentautuja oppii tekemällä oppimisympäristössä, joka on sosiaalisesti vahvistava ja vahvasti tuettu. Opinnollistetut työpajat ovat hyviä vaihtoehtoja erityisesti niille, joilla on haasteita suorittaa opintojaan tavanomaisissa oppimisympäristöissä ja opiskeluolosuhteissa.

Työpajatoiminnan opinnollistaminen on kokonaisuus, joka sisältää

1. työpajan oppimisympäristön tunnistamisen,
2. valmentautujalle kertyvän osaamisen tunnistamisen sekä
3. osaamisen osoittamisen näytöin.

Valmentautujan työpajalla hankkima osaaminen voidaan osoittaa joko osaamistodistuksilla tai järjestämällä näyttö työpajaympäristössä.

Oppimisympäristön tunnistaminen

Oppimisympäristö tunnistetaan aina vertaamalla työpajan toimintaa valitun ammatillisen koulutuksen tutkinnon perusteisiin. Käytännössä tämä tarkoittaa sitä, että työpajan toimintaa käydään yhdessä koulutuksen järjestäjän kanssa järjestelmällisesti läpi. Oppimisympäristön tunnistamisraportin laatimiseen on olemassa valmiita työkaluja.



Osaamistodistus

Osaamistodistuksen tarkoitus on kannustaa ja innostaa valmentautujaa eteenpäin. Parhaimmillaan todistus toimii työpajan ja koulutuksen järjestäjän välisenä viestikapulana, joka kertoo työpajalla kertyneistä tiedoista ja taidoista. Osaamistodistus laaditaan aina peilaten valmentautujan osaamista ammatillisen koulutuksen tutkinnon osan perusteisiin. Sitä voi hyödyntää myös työnhaussa.

Näyttöjen järjestäminen työpajalla

Osaamistodistuksen myöntämisen jälkeen työpajaympäristössä voidaan järjestää näyttötutkinto. Näytön arvioinnista ja arvioijien perehdyttämisestä vastaa aina koulutuksen järjestäjä. Suositeltavaa olisi, että osa arvioijista olisi työpajan henkilöstöä.

Työpajalla valmentautuja oppii tekemällä oppimisympäristössä, joka on sosiaalisesti vahvistava ja vahvasti tuettu.

MIKSI OPINNOLLISTAA?

Työpajat ovat tärkeitä kumppaneita koulutuksen järjestäjille nuorten arjen- ja elämänhallintataitojen sekä oppimisvalmiuksien kehittämisessä, näyttöjen toteuttamisessa ja tutkinnon osien suorittamisessa.

Oppivelvollisuuden laajennuttua oppilaitoksissa on yhä enemmän opiskelijoita, joiden kanssa työskennellään esimerkiksi motivaation, itsetuntemuksen ja sosiaalisten taitojen vahvistamiseksi. Yksilöllistä tukea, kohtaamista ja rohkaisua tarvitsevien opiskelijoiden määrä on suuri. Vaihtoehtoisissa oppimisympäristöissä nuori

ja hänen elämäntilanteensa huomioidaan kokonaisvaltaisesti ja hän pääsee osaksi pienryhmää. Työpajatoiminta onkin merkittävä opinto- ja tukimuoto myös oppivelvollisille.

Oppimisen ja kasvun tuen ratkaisut löytyvät työpajalta. Pienet ryhmäkoot, henkilökohtaiset valmennussuunnitelmat, yksilöllinen ohjaus ja tekemällä oppiminen yhdessä vertaisten kanssa. Nämä ovat avaimia, joiden avulla haastaviinkin tilanteisiin voidaan luoda käänteentekeviä kokemuksia ja avata uusia näkymiä tulevaisuuteen.

Nuori hyötyy opinnollistamisesta monin tavoin:



Siirtymä opintoihin nopeutuu ja tutkintoaika voi lyhentyä.



Osaaminen tulee näkyväksi nuorelle itselleen ja hänen itsetuntonsa ja luottamus omaan osaamiseensa kasvaa.



Tulevaisuususkon vahvistuminen – jatkopolkujen kirkastumisen merkitys!