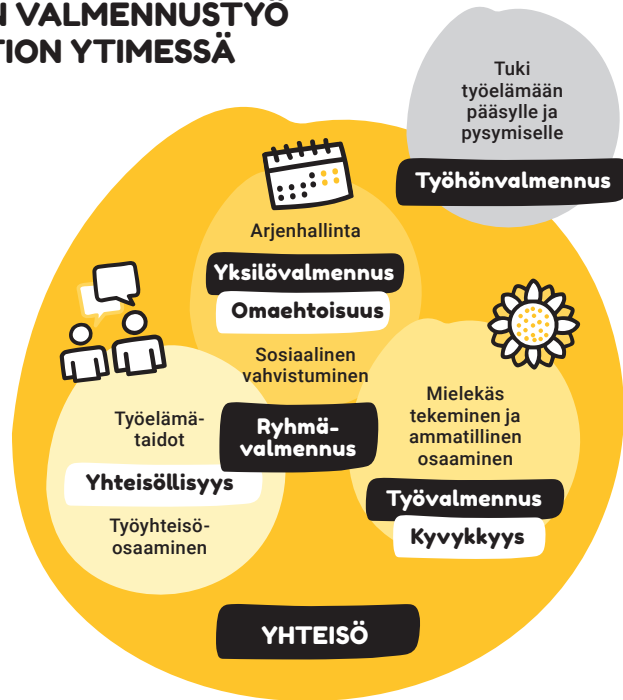


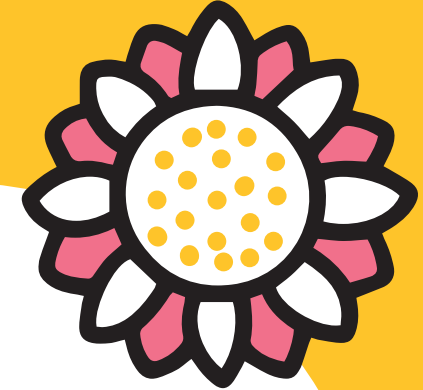
TYÖPAJAN VALMENNUSTYÖ MOTIVAATION YTIMESSÄ



NÄIN VALMENNUS TYÖPAJALLA ETENEE



into
ETSIVÄ NUORISOTYÖ JA
TYÖPAJATOIMINTA RY



Mitä on työpaja- toiminta



www.intory.fi

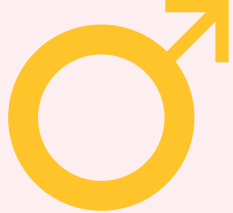
Sosiaalinen media
@intolaiset

#EtsiväNuorisotyö
#työpajatoiminta
#SosiaalinenVahvistaminen

MILLAINEN ON TYÖPAJAN TYYPILLINEN VALMENTAUTUJA?



hieman yli 20-vuotias



useammin mies
kuin nainen tai
muunsukupuolinen

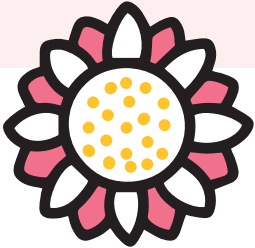
- » nuori, joka ei ole työelämässä tai koulutuksessa
- » taustalla on työttömyyttä, keskeytynyt tai puuttuva koulutus, psyykkistä tai fyysistä sairautta, oppimiseen liittyvää haastetta
- » keskittymiskyvyn ongelmia ja mahdollisesti päihteiden käyttöä, joka vaikeuttaa sitoutumista koulutukseen ja työhön

- » usein myös taloudellisia ongelmia ja arkirytmien epäsäännöllisyyttä
- » heikko tulevaisuususkon, luottamus omaan voimiin vähäinen.



Kenelle työpaja ei sovi?

- Kohderyhmää eivät ole nuoret, joilla on hoitamaton päihde- tai mielenterveyden ongelma. Työpaja ei tuota eikä korvaa terveydenhuollon palveluja.
- Nuori, joka ei kykene sitoutumaan työpajatoimintaan. Työpajalla tulee käydä vähintään yhtenä päivänä viikossa, 3–4 tuntia päivässä.



Mitä on nuorten työpajatoiminta?

Työpajalla vahvistetaan nuorten mahdollisuuksia hakeutua koulutukseen tai työhön. Kohderyhmänä ovat NEET-tilanteessa olevat nuoret sekä ne nuoret, joilla on vaikeuksia saada koulutus- tai työpaikkaa tai pysyä siinä. Nuori ohjataan myös muihin nuoren tarvitsemiin palveluihin.

Työpajalla työskentelevät valmentajat ovat erikoistuneet nuorten yksilölliseen ohjaukseen (esimerkiksi itsetuntemus, tulevaisuudensuunnitelmat) tai ovat oman ammattinsa osaajia ja ohjaavat nuoria ammatillisissa taidoissa (esimerkiksi valokuvaus, kahvilatyöskentely). Nuorten työpajatoimintaa järjestävät kunnat, kuntayhtymät, yhdistykset ja säätiöt sekä jotkin yritykset.

Toiminnan tarkoituksena on:

- oman tulevaisuuden suunnan löytäminen
- itsetuntemuksen, sosiaalisten taitojen ja arjenhallinnan vahvistaminen
- ammatillisen osaamisen vahvistaminen

Työpajatoiminta perustuu yksilölliseen valmennukseen, yhteisöllisyyteen ja tekemällä oppimiseen aidoissa työympäristöissä. Kaiken ytimessä on ajatus siitä, että konkreettisen tekemisen kautta nuori oppii tuntemaan itseään ja tunnistaa omat vahvuutensa.

Työpajalla olemiseen tarvitaan palvelu: nuori osallistuu työpajatoimintaan kuntouttavassa työtoiminnassa, työkokeilussa, sosiaalisessa kuntoutuksessa tai palkkatuetussa työssä.

Työpajoilla tehtävät käytännön työt on usein suunniteltu vastaamaan ammatillisten oppilaitosten koulutussisältöjä. Niinpä monilla työpajoilla voi myös suorittaa opintoja.

Keiden kanssa työpajatoiminnassa tehdään yhteistyötä?

Sosiaali- ja terveystyöpalvelut (päihde- ja mielenterveys, sosiaalityö, perusterveydenhuolto, erikoissairaanhoidot jne.), etsivä nuorisotyö ja nuorisotoimi, KELA, työvoimapalvelut ja TYP, oppilaitokset, rikosseuraamuslaitos, lastensuojelu, Ohjaamot.



”Työpaja on antanut mahdollisuuden tutustua ja perehtyä minua kiinnostaviin aloihin omaa jaksamista kuunnellen. Olen löytänyt itseä kiinnostavan alan, johon haluaisin suuntautua koulutuksen kautta.”

TYÖPAJAN VALMENTAUTUJA,
SOVARI 2022

