

VISUELLA ANTECKNINGAR

Praktiska verktyg för att visualisera och föra på tal



Kompetenscentrumet för det riktade ungdomsarbetet utvecklar riksomfattande det uppsökande ungdomsarbetet och verkstadsverksamheten genom att ordna utbildningar och regionala nätverksevenemang samt producera material för de uppsökande ungdomsarbetarna och verkstäderna. I Kompetenscentrumet för det riktade ungdomsarbetet verkar Into, MIELI Psykisk Hälsa Finland rf, Ehyt rf och XAMK – Juvenia.

Namn:

Mål för veckan:



UPPSÖKANDE
UNGDOMSARBETE OCH
VERKSTADSVERKSAMHET

Datum:

Måndag	Tisdag	Onsdag	Torsdag	Fredag	Lördag	Söndag	Önskedag

#uppsökandeungdomsarbete
#verkstadsverksamhet

SÖMN	MAT	MOTION	SOCIALA RELATIONER	HÄLSA	VERKSAMHET	KÄNSLOR	HEM	



ANVISNING: Teckna och namnge de närmaste människorna. Teckna och namnge också bekanta, kompisar, viktiga människor och personer som har någon roll i ditt liv.

Beskriv med olika streck hurdana relationer du har med de här människorna.
Till exempel:

En stark, god relation



En avlägsen eller "helt ok" relation



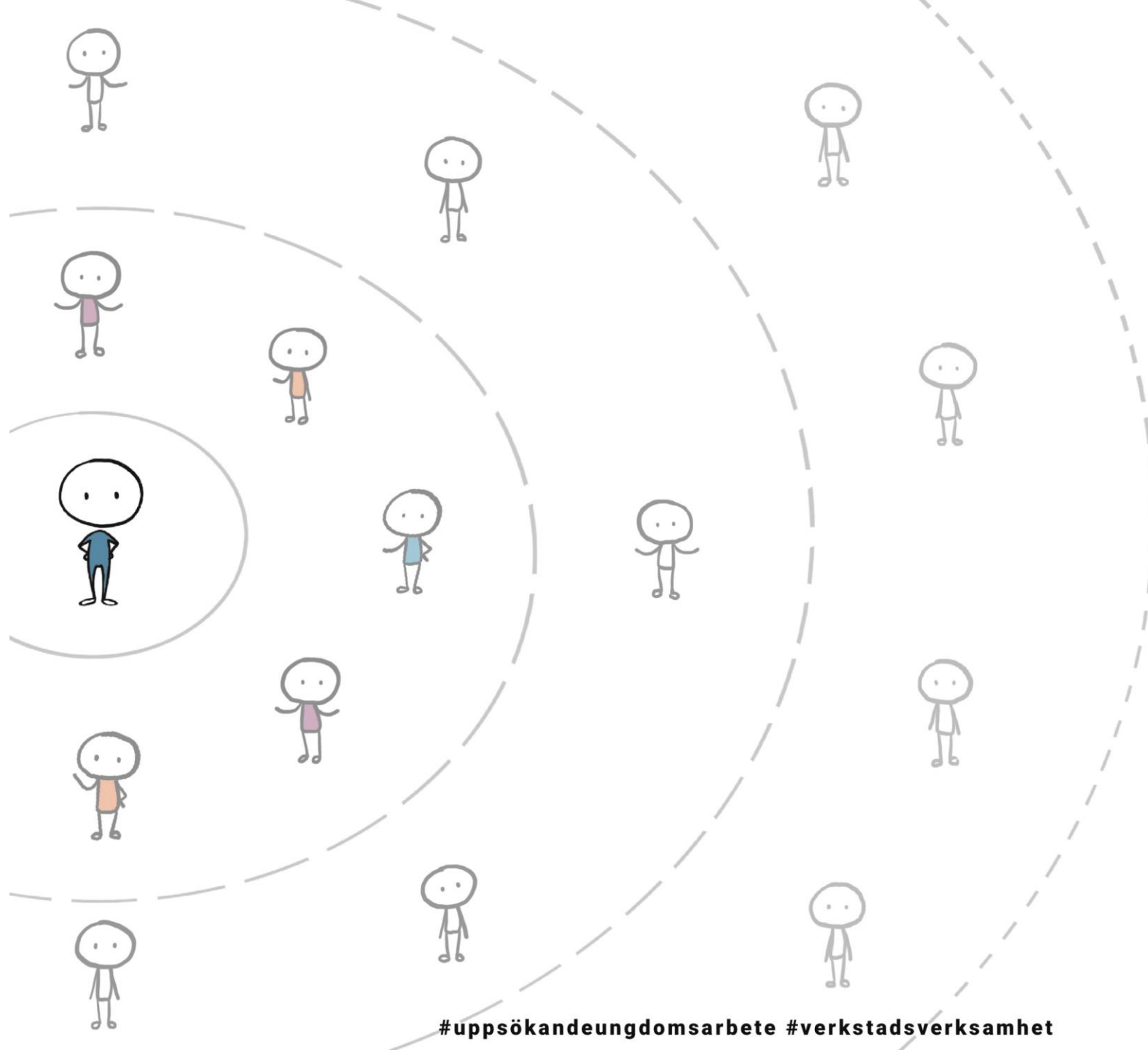
En obestämd relation



En bråkig relation

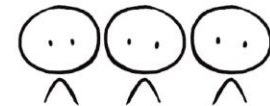


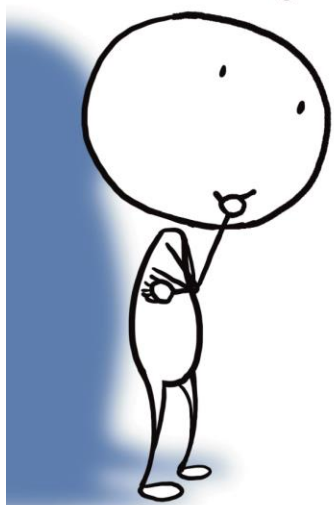
En kärleksfull relation



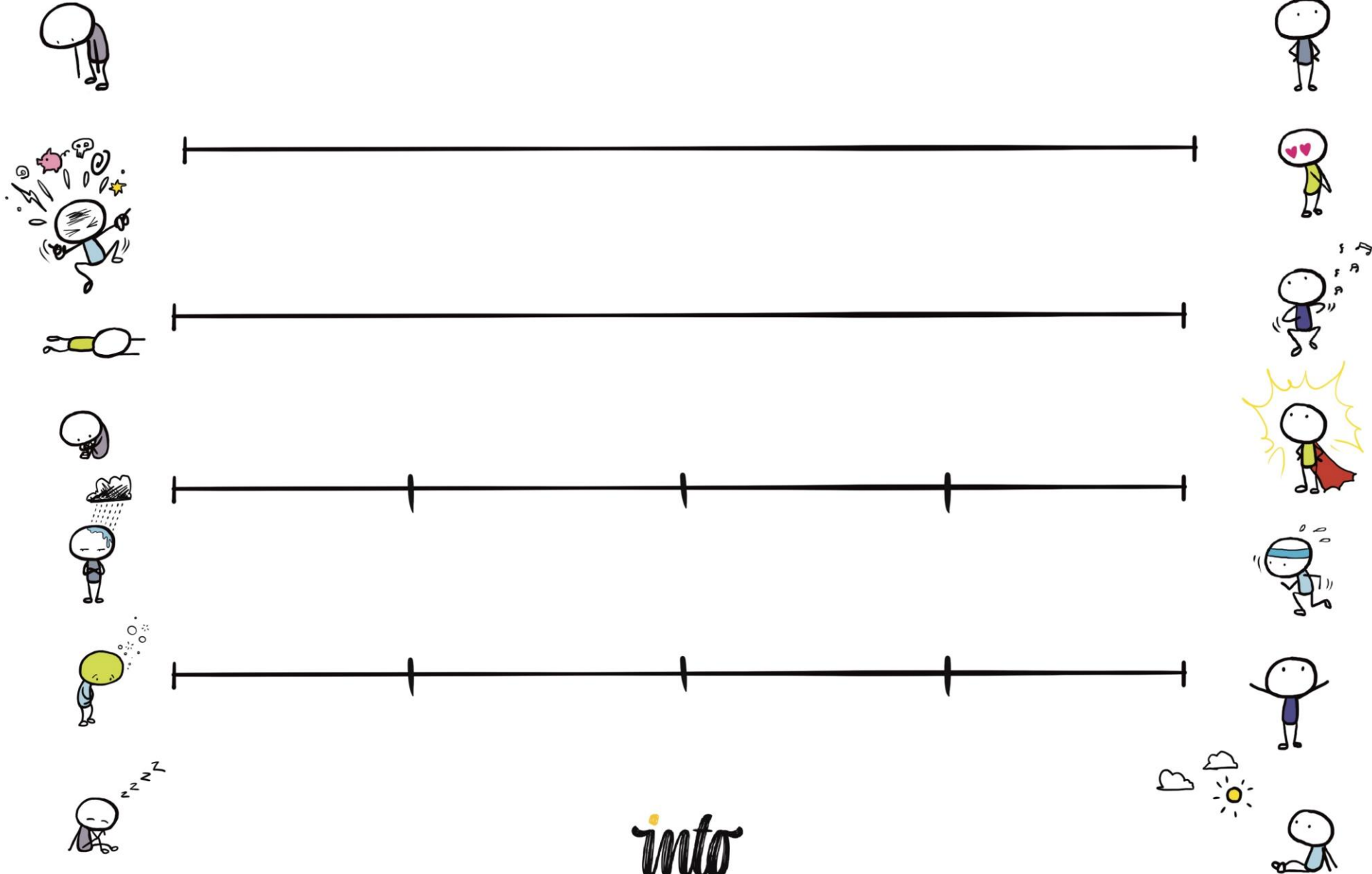
VEM GÖR OCH VAD

Anvisning: Skriv ned i de fyra fälten nedan de ansvar och uppgifter av de inblandade personerna och vad ni kommit överens om. Skriv också ned den följande gången då saken diskuteras.





Empatisk
Frustrerad
Lugn
Irriterad
Betänksam
Nyfiken
Klandrande
Hänförd
Förlägen
Bitter
Motvillig
Orolig
Kärleksfull
Försiktig
Välvillig
Sårad
Tillitsfull
Orkeslös
Osäker
Beslutsam
Ensam
Ångestfull
Äcklig
Besviken
Energisk
Otillräcklig
Hotad
Undvikande





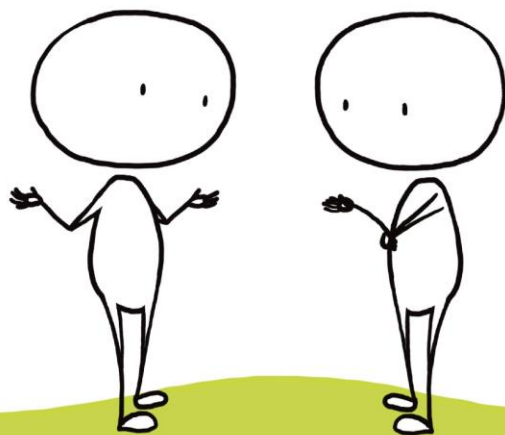
Min omgivning! Skriv eller teckna platser du besöker, som du skulle vilja besöka, som känns speciellt trevliga eller otrevliga att besöka. Finns det platser där du skulle vilja ha någon annan med dig?

Fundera öppet över framtiden!



NÄSTA STEG	STÖDNÄTVERK
FÄRDIGHETER OCH RESURSER FÖR FRAMTIDEN	NÄSTA VECKA? OM EN MÅNAD?

Hur ser de kommande veckorna ut, och de kommande månaderna? Vem ringer jag vid problem? Hurdana färdigheter och resurser har jag i min ryggsäck? De nästa konkreta stegen?



#uppsökandeungdomsarbete #verkstadsverksamhet

into
UPPSÖKANDE
UNGDOMSARBETE OCH
VERKSTADSVÄRKSAMHET



Alla inspireras av något!

Into - uppsökande ungdomsarbete och verkstadsverksamhet

Into hjälper dem som arbetar inom uppsökande ungdomsarbete och vid verkstäder att inspireras och inspirera i sitt arbete. I det uppsökande ungdomsarbetet och i verkstadsverksamheten deltar årligen över 47 000 unga och vuxna. De unga och vuxna som deltar i tjänsterna får stöd för att hitta sin egen väg. Det uppsökande ungdomsarbetet och verkstäderna erbjuder var och en en möjlighet till ett liv på egna villkor.

Kontaktuppgifter:
 fornamn.efternamn@intory.fi
 www.intory.fi

#uppsökandeungdomsarbete #verkstadsverksamhet